

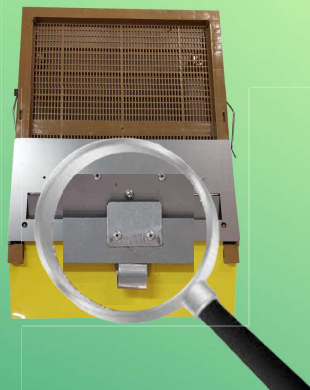


## Trappe à pollen pour ruche Dadant



Cette trappe à pollen est en acier galvanisé.  
Se pose tout simplement sur le sol PVC Nicot.

La tirette facilite l'ouverture et la fermeture de l'abattant, ne perturbe pas l'accès, des abeilles, à la ruche lors de la récolte du pollen.



S'adapte : ruche Dadant plancher Nicot 10 cadres